

TRANSPORTADOR DE RODILLOS PM 9712

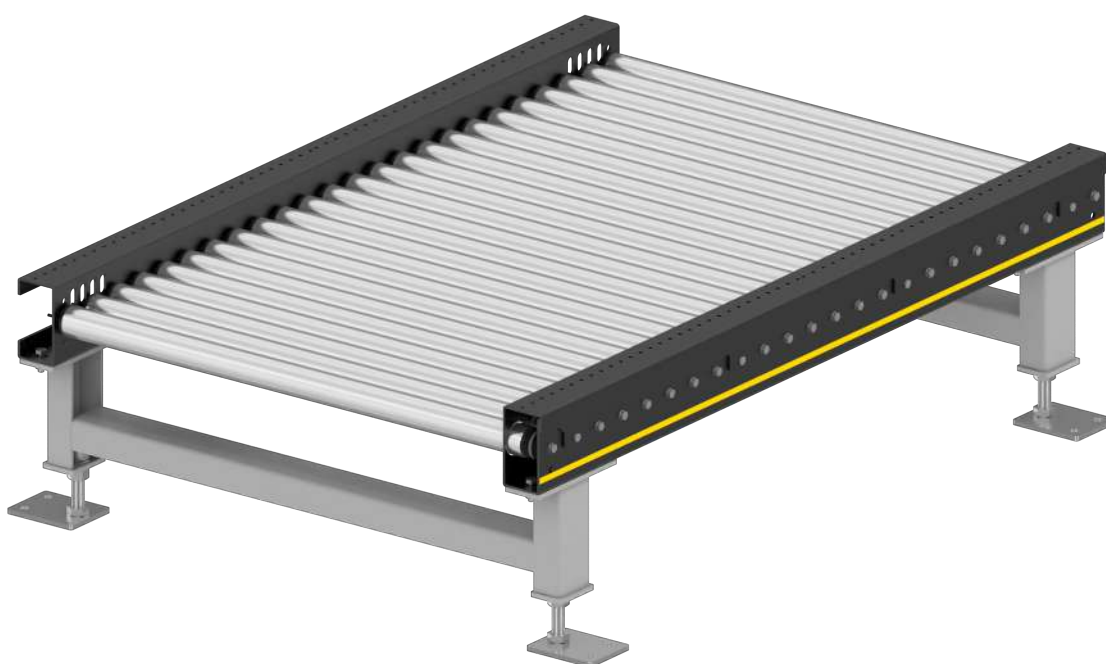


Descripción del producto

El transportador de rodillos es apto para el transporte longitudinal de paletas llenas y vacías. El accionamiento se realiza con un RollerDrive de 48 V, que está conectado con correas PolyVee a una cantidad fija de rodillos no accionados. Dado que el accionamiento está dentro de los perfiles laterales, es posible montar los distintos módulos unos muy pegados a otros, con lo cual se hace posible una construcción muy compacta.

El robusto perfil estructural sirve al mismo tiempo de guía lateral. Las desigualdades del pavimento se pueden compensar de modo sencillo mediante el uso de soportes regulables.

En combinación con MultiControl se puede implementar muy fácilmente un transportador con acumulación sin presión.



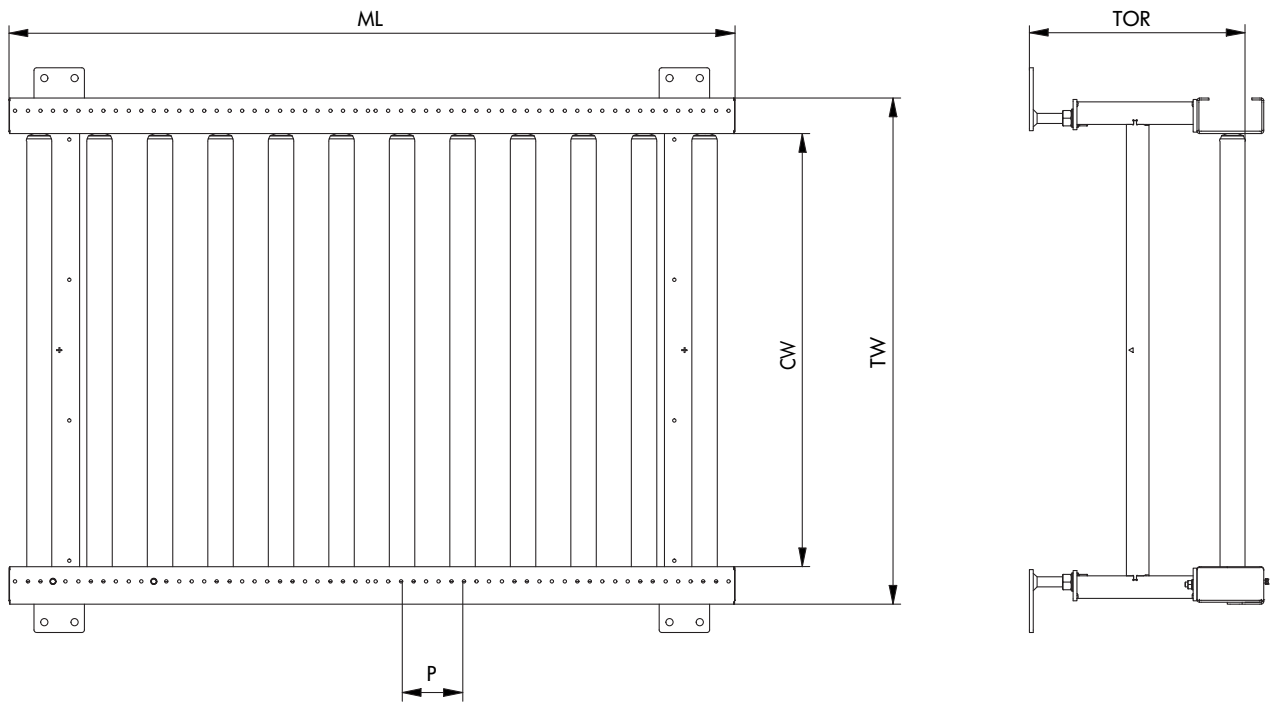
TRANSPORTADOR DE RODILLOS PM 9712

Datos técnicos

Datos técnicos generales	
Capacidad de carga máx.	415 kg/m y 500 kg/zona
Velocidad de transporte	Hasta 0,28 m/s
Temperatura ambiente	0 °C hasta +40 °C (sin condensación) Nota: Las aplicaciones en congelación son posibles solo de modo opcional
Pendiente ascendente/descendente	Hasta máx. 4 % (solo en determinadas variantes de motores)
Accionamiento	
Tensión nominal	48 V
Tipo de motor	RollerDrive EC5000
Potencia	0,05 kW
Medio de transmisión de par	Correa PolyVee
Rodillos	
Tipo de rodillo	Interroll serie 3500
Diámetro de rodillos	60 mm
Grosor de pared de los rodillos	2 mm
Material	Acero galvanizado
Perfil	
Pretaladrado del perfil	30 mm
Dimensiones	132 x 70 x 4 mm
Color	Pulvirrecubiertos, siendo posibles todos los colores RAL
Material	Acero

TRANSPORTADOR DE RODILLOS PM 9712

Dimensiones



Anchura de producto transportado (CGW)	800, 1000, 1200 mm
Anchura de transporte del módulo (CW)	860, 1060, 1295 mm
Ancho de módulo (TW)	1000, 1200, 1435 mm
Altura de transporte (TOR)	95 hasta 1200 mm
Paso entre rodillos (P)	90 hasta 120 mm
Longitud de módulo (ML)	240 hasta 2160 mm